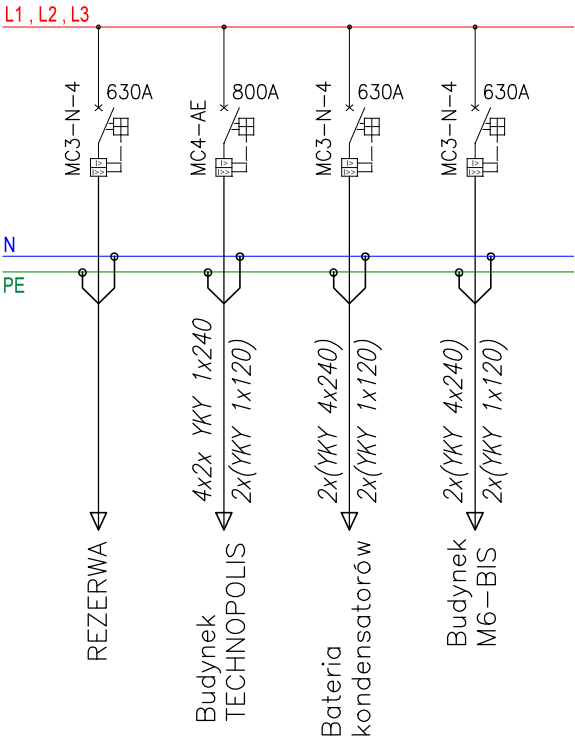
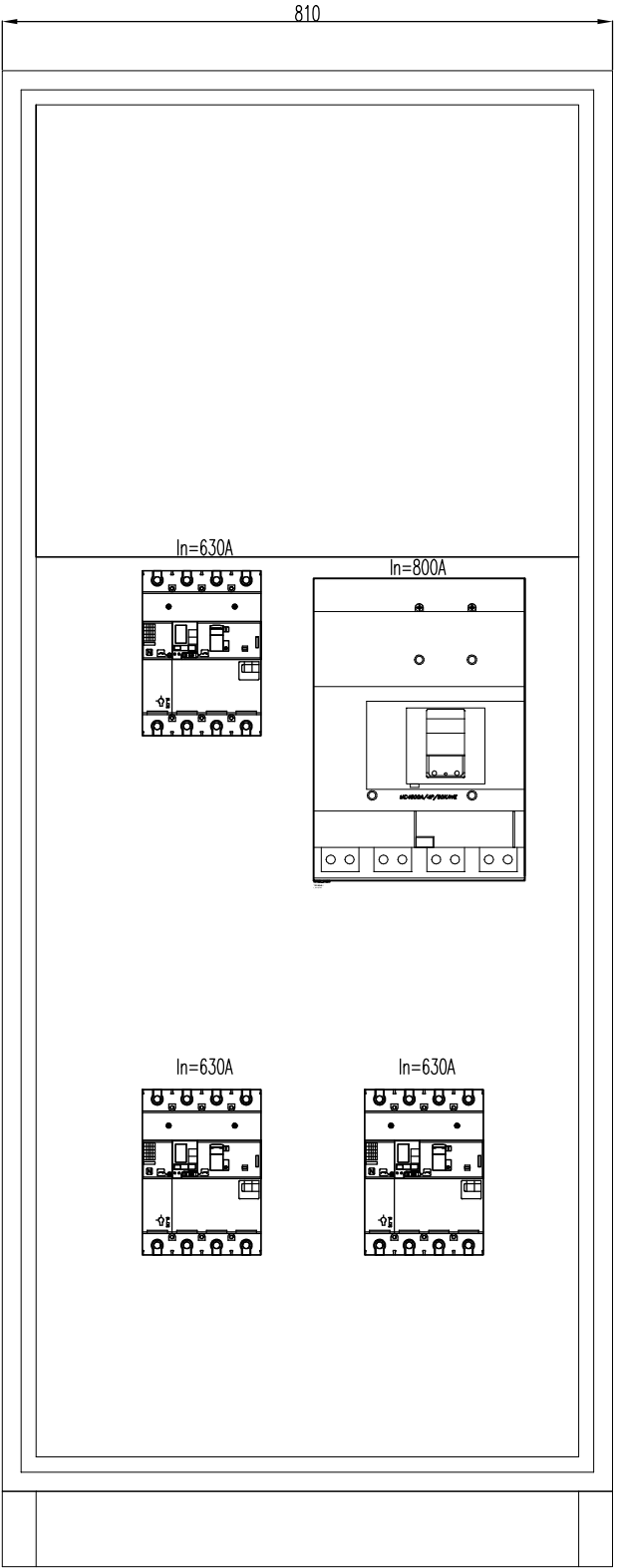
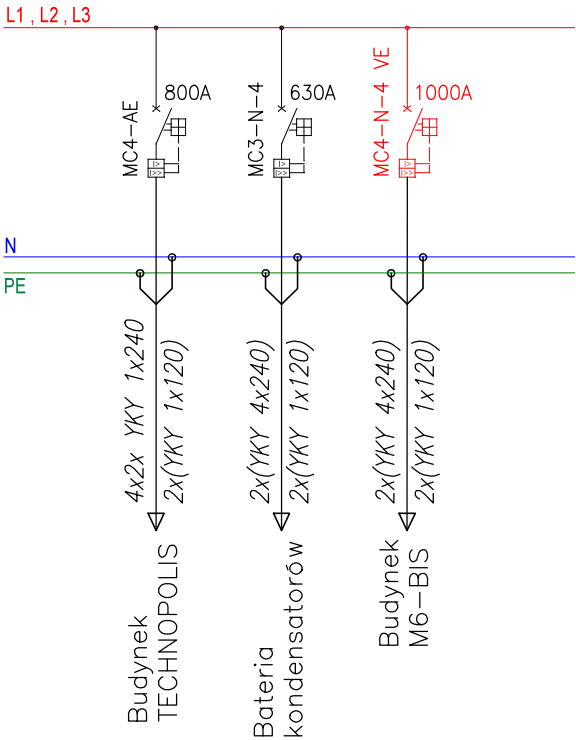
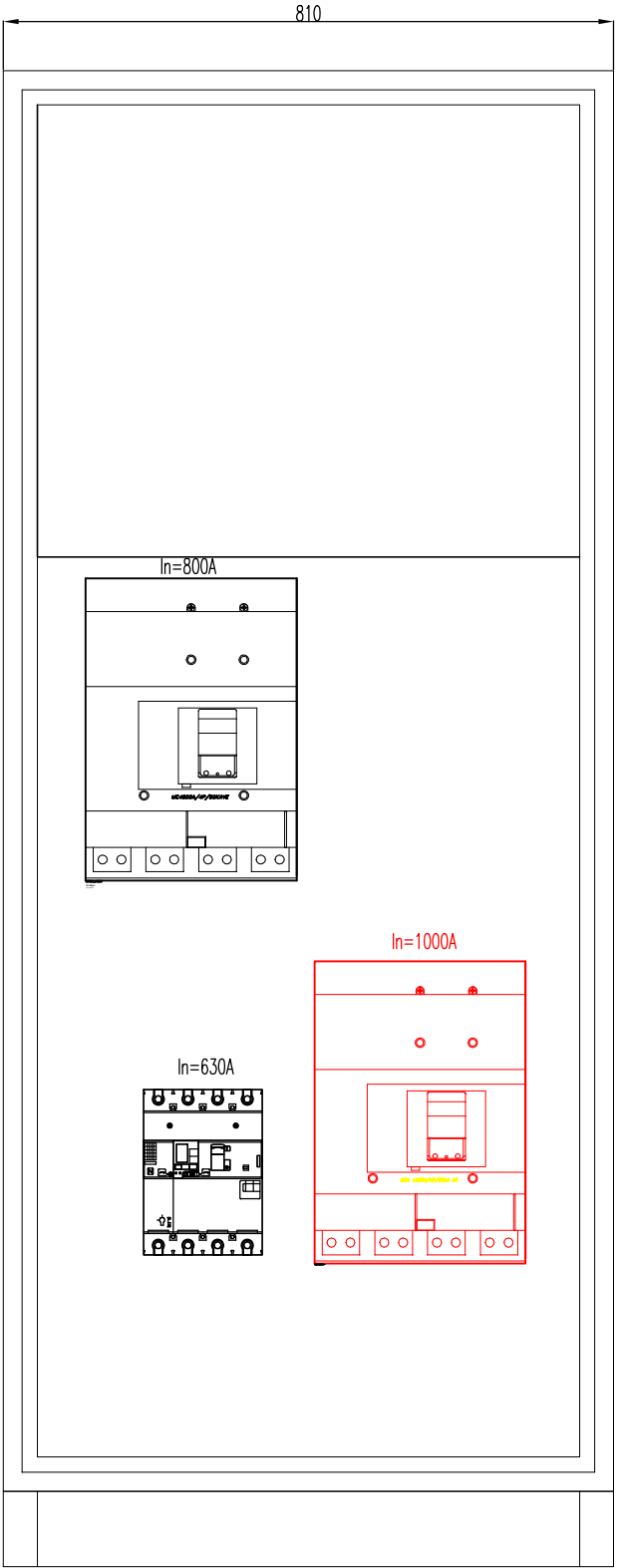


STAN ISTNIEJĄCY



STAN PROJEKTOWANY



UWAGA

1. Rozdzielnica RnN stacji nr 2947 jest zabudowana w budynku M-2.
2. Przebudowie będzie ulegało ostatnie pole obwód odpływowy w kierunku RG-M6.
3. Obecnie na tym odpływie zabudowany jest wyłącznik MC3N-4, który należy wymienić na wyłącznik MC4N-4 In=1000A.
4. W celu wymiany w/w wyłącznika należy zwolnić miejsce demontując wyłącznik rezerwowy MC3N-4 In=630A (rezerwa) znajdujący się w górnym lewym rogu pola oraz przesunąć wyłącznik MC4-A In=800A zasilający budynek TECHNOLIS w lewo.

WCCS sp. z o.o. ul. Samuela Lindego 7/30 --148 Kraków, Polska  
wccsa@protonmail.com regon: 526750768 nip: 6372223337 krs: 0001065291

PRZEDMIOT OPRACOWANIA  
„ADAPTACJA POM. 23 W BUDYNKU M6-BIS POLITECHNIKI  
WROCŁAWSKIEJ NA POTRZEBY CLEANROOM NA TERENIE KAMPUSU  
PWR PRZY UL. DŁUGIEJ 61-65 WE WROCŁAWIU”

LOKALIZACJA  
UL. DŁUGA 61-65, WROCŁAW  
NR EW 9/1, OBR 001 STARE MIASTO AM 14, JEDN 026401\_1 WROCŁAW

INWESTOR  
POLITECHNIKA WROCŁAWSKA  
WYBRZEŻE STANISŁAWA WYSPIAŃSKIEGO 27, 50-370 WROCŁAW

BRANŻA OPRACOWANIA  
INSTALACJE ELEKTRYCZNE I TELETECHNICZNE

TEMAT RYSUNKU  
RZUT ELEWACJI POŁA ROZDZIELNICY RnN W STACJI 2947

PROJEKTANT  
MGR INŻ. WITOLD DOLCZEWSKI  
UPR. BUD. NR: WKP/0362/POOE/21 W SPECJALNOŚCI INSTALACJI I SIECI  
ELEKTRYCZNYCH

DATA 21.01.2026 FAZA PW SKALA - NR RYSUNKU PW-E-021